

Consumo di suolo al 2014 e del PGT 2014

Consumo di suolo al 2023



CONSUMO DI SUOLO 2014 E DEL PGT VIGENTE (QUANTITA' DELLE SUPERFICI)
 Superficie territoriale (ST) = 6.341.323 mq
 SUPERFICIE URBANIZZATA = 2.022.193 MQ
 SUPERFICIE URBANIZZABILE** = 194.719 MQ
 di cui:
 - Superficie urbanizzabile da ambiti di trasformazione (DP) = 130.029 mq
 - Superficie urbanizzabile da ambiti del Piano delle Regole = 57.624 mq
 - Superficie urbanizzabile da ambiti del Piano dei Servizi e viabilità in previsione = 7.066 mq
 (**la quantità è al netto della quota di superficie urbanizzabile derivante dalla previsione infrastrutturale di rango sovracomunale pari a 37.557 mq)
 SUPERFICIE AGRICOLA O NATURALE = 4.086.854 MQ
 Indice del consumo di suolo del PGT vigente = 35,55%
 Soglia comunale del consumo di suolo del PGT vigente = 33,94%

CONSUMO DI SUOLO AL 2023 (QUANTITA' DELLE SUPERFICI)
 Superficie territoriale (ST) = 6.341.323 mq
 SUPERFICIE URBANIZZATA = 2.112.770 MQ
 SUPERFICIE URBANIZZABILE = 130.504 MQ
 di cui:
 - Superficie urbanizzabile da ambiti di trasformazione (DP) = 72.848 mq
 - Superficie urbanizzabile da ambiti del Piano delle Regole = 52.863 mq
 - Superficie urbanizzabile da ambiti del Piano dei Servizi e viabilità locale in previsione = 4.793 mq
 SUPERFICIE AGRICOLA O NATURALE = 4.098.049 MQ
 Indice del consumo di suolo al 2023 = 35,38 %
 Soglia comunale del consumo di suolo al 2023 = 34,47%

VARIAZIONI CONSUMO DI SUOLO (QUANTITA'*)

AREE RICONDOTTE A SUPERFICIE AGRICOLA			AREE CHE GENERANO CONSUMO DI SUOLO		
id	descrizione	Superficie (mq)	id	descrizione	Superficie (mq)
1	1a zona agr	2230	1	1a zona AT	5815
2	2a zona agr	10572	2	2a zona AT	814
3	3a zona agr	20813			
4	4a zona agr	282715			

tot.	178700	tot.	662911
avr.	17867	avr.	6629

BILANCIO CONSUMO DI SUOLO POSITIVO 17.867mq - 6.629mq =		11238
---	--	-------

* Si evidenzia che la superficie degli Ambiti di trasformazione che generano consumo di suolo (AT10) è pari a 5.815 mq

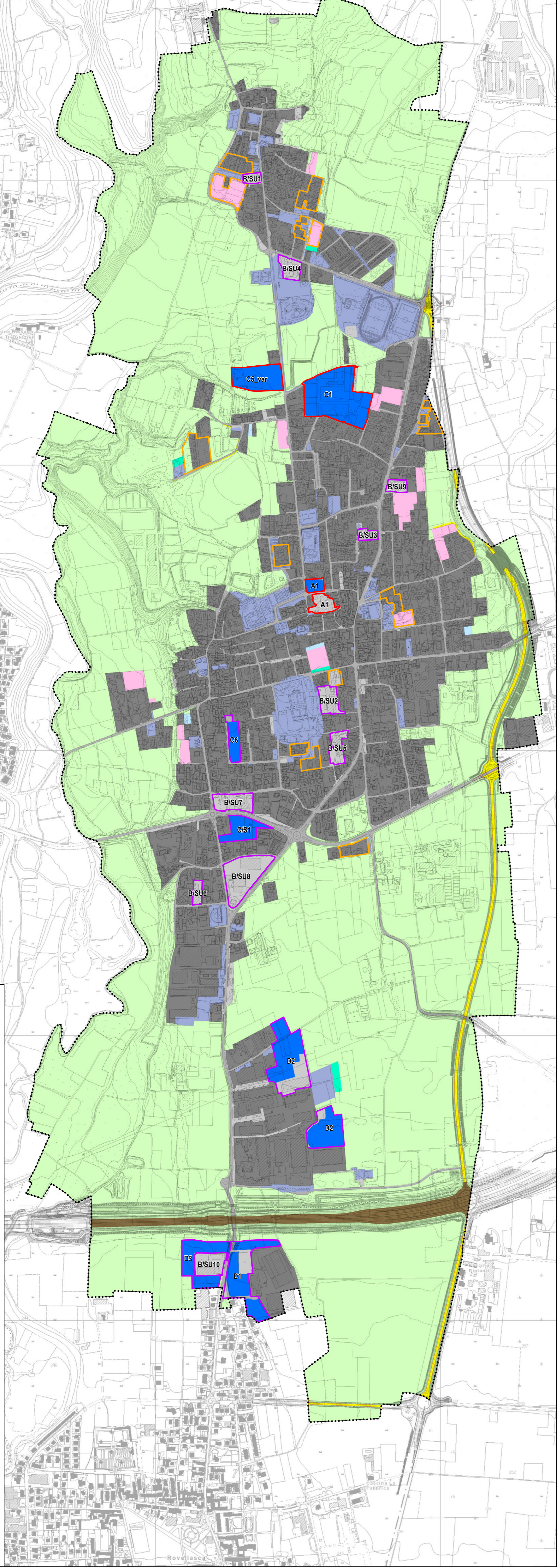
Elementi dello stato di fatto e di diritto dei suoli

Elementi della superficie urbanizzata (ricognizione alla data 02 dicembre 2014)

- superfici edificate (comprese le superfici interessate da piani attuativi vigenti)
- le superfici edificate per attrezzature pubbliche o private, di livello locale o sovracomunale (sono comprese anche le fasce di rispetto cimiteriale)
- le superfici occupate da strade interne o esterne al TUC, così come indicate dal livello informativo "area stradale" del DBT
- lotti liberi interclusi e aree verdi pubbliche o di uso pubblico con superficie inferiore ai 2.500 mq
- il sedime delle infrastrutture di mobilità di livello sovracomunale esistenti (Pedemontana)
- altre superfici edificate disciplinate dal Piano delle Regole

Elementi della superficie urbanizzabile (fonte: PGT vigente al 02/12/2014 e PGT attualmente vigente)
 Perimetro degli ambiti di trasformazione previsti al 02 dicembre 2014 (fonte: indagine offerta PGT, Geoportale Regione Lombardia)

- Residenziale
- Altre funzioni
- le aree edificabili degli Ambiti di trasformazione che interessano suolo libero previsti dal Documento di Piano
- Perimetro degli ambiti di disciplina del Piano delle Regole (fonte: PGT vigente)
- le aree edificabili tramite pianificazione attuativa o a titolo edilizio diretto previste dal Piano delle Regole
- le aree per i nuovi servizi previsti dal Piano dei Servizi
- le aree interessate da previsioni infrastrutturali di livello comunale
- le aree interessate da previsioni infrastrutturali di livello sovracomunale (la previsione di rango sovracomunale, pari a 37.557 mq, non è computata nella quantità totale della superficie urbanizzabile)
- Superficie agricola o naturale
 - Superficie agricola e naturale (ambiti agricoli, ambiti boscati e formazioni vegetali minori, aree verdi > 2.500 mq e corsi d'acqua)



Elementi dello stato di fatto e di diritto dei suoli (progetto)

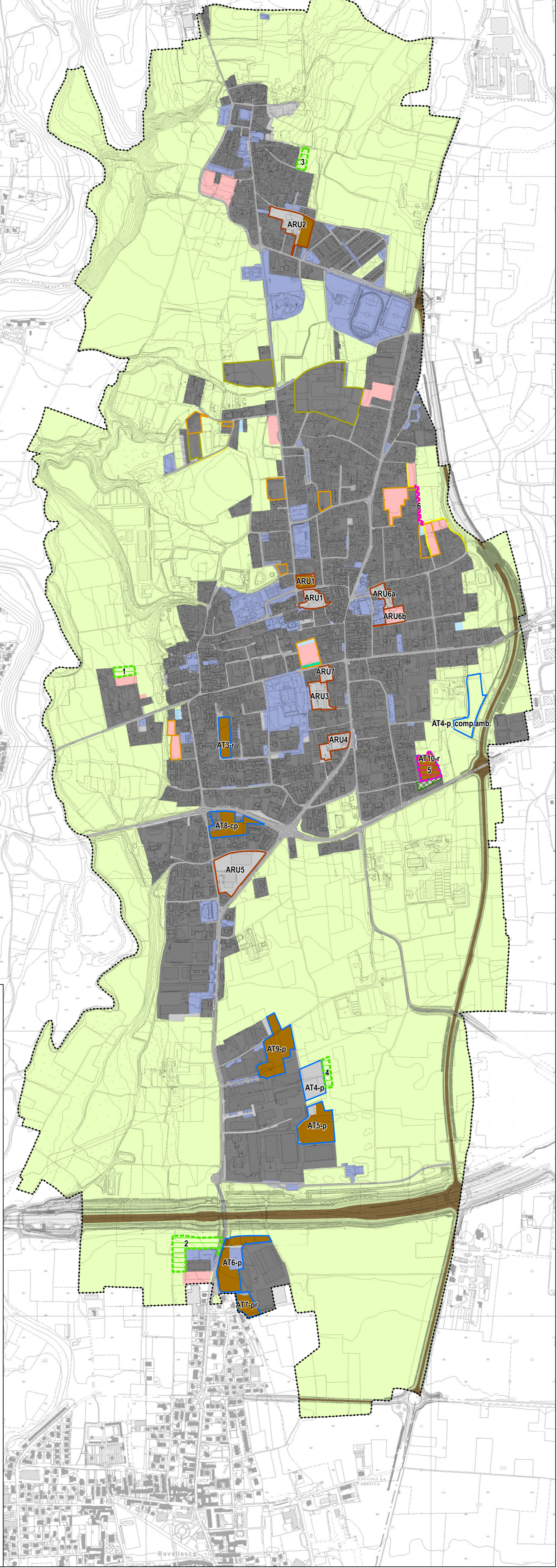
Elementi della superficie urbanizzata

- superfici edificate (comprese le superfici interessate da piani attuativi vigenti)
- le superfici edificate per attrezzature pubbliche o private, di livello locale o sovracomunale (sono comprese anche le fasce di rispetto cimiteriale)
- le superfici occupate da strade interne o esterne al TUC, così come indicate dal livello informativo "area stradale" del DBT
- lotti liberi interclusi e aree verdi pubbliche o di uso pubblico con superficie inferiore ai 2.500 mq
- il sedime delle infrastrutture di mobilità di livello sovracomunale esistenti (Pedemontana)
- altre superfici edificate disciplinate dal Piano delle Regole
- Perimetro SUAP

Elementi della superficie urbanizzabile

Perimetro degli ambiti di trasformazione del PGT 2023

- AT - Ambiti di trasformazione
- ARU - Ambiti di rigenerazione urbana
- le aree edificabili degli Ambiti di trasformazione che interessano suolo libero previsti dal Documento di Piano
- Perimetro degli ambiti di disciplina del Piano delle Regole
- Piani Attuativi vigenti
- le aree edificabili tramite pianificazione attuativa o a titolo edilizio diretto previste dal Piano delle Regole
- le aree per i nuovi servizi previsti dal Piano dei Servizi
- le aree interessate da previsioni infrastrutturali di livello comunale
- Superficie agricola o naturale
 - Superficie agricola e naturale (ambiti agricoli, ambiti boscati e formazioni vegetali minori, aree verdi > 2.500 mq e corsi d'acqua)
- Variazioni consumo di suolo
 - Aree ricondotte a superfici agricole
 - Aree che generano consumo di suolo



Comune di Bregnano
 Provincia di Como

Il Sindaco:
 DADDI ELENA
 Segretario:
 DOTT. ANDREA FIORELLA
 resp. ufficio urbanistica - edilizia privata
 GEOM. ENRICO CALEFFI

22/04/2024

Piano di Governo del Territorio
 al sensi L.R. 12/2005 s.m.i.

Variante generale al Piano di Governo del Territorio

Adozione: D.C.C. n. 32 del 29/11/2023
 Approvazione: D.C.C. n. 19 del 22/04/2024
 Pubblicazione sul BURL

TITOLO: Carta del consumo di suolo (Lr. 31/2014)

PIANO DELLE REGOLE
PdR-7
 Scala 1:7.000

GRUPPO DI LAVORO:
 ASSOCIATI STUDIO PROGETTAZIONE
 Barbara Laris architetto
 Roberto Laris ingegnere
 Giorgio Motta architetto
 dott. p.e. Massimo Rossari dott. p.e. Mauro Bini Dott. Geol. Samuele Azzan Arch. Elias Guffari
 VIA CARCANO 14- CANTU' COMO-031.701.250 tg-associati@pec.it www.tg-associati.com tg-progetti@tg-associati.com